

BAROMÈTRE MENSUEL

ÉVOLUTION DES PRIX DU TRANSPORT ROUTIER EN FRANCE



TRANSPORT ROUTIER : UNE HAUSSE DES PRIX EN TROMPE L'ŒIL EN DÉCEMBRE

Les prix du transport routier ont progressé en décembre sur le marché domestique français, portés par les prix spot durant le pic de fin d'année. Cependant, les mauvais signes s'accumulent et laissent présager un début d'année difficile pour les transporteurs.

En France, le mois de décembre 2025 a été marqué par une crise politique persistante autour du budget de l'État pour 2026, avec un Parlement divisé et incapable de trouver un accord avant la fin de l'année. Le gouvernement de Sébastien Lecornu, confronté à l'absence de majorité claire, a dû recourir à une [loi spéciale](#) pour éviter un blocage total, permettant de financer provisoirement l'État en 2026 en reconduisant les impôts et dépenses de 2025. Cette solution, adoptée à l'unanimité par le Parlement, évite une paralysie administrative mais limite les nouvelles dépenses, notamment en matière de défense ou d'investissements publics. Les débats sur le budget de la Sécurité sociale ont également été tendus, avec des compromis difficiles, notamment sur la suspension de la réforme des retraites. Le gouvernement a multiplié les consultations avec les partenaires sociaux et les groupes politiques pour tenter de dégager des accords, mais les divisions persistent, notamment avec le Sénat. Emmanuel Macron a appelé, dans ses vœux de fin d'année, à bâtir des compromis dès janvier 2026 pour doter le pays d'un budget pérenne.

Malgré ce contexte politique instable, l'économie française a continué de montrer des signes de résilience. Selon la note de conjoncture publiée le 17 décembre 2025 par l'Insee, la croissance du PIB devrait avoir atteint +0,9% en 2025, s'appuyant sur une inflation maîtrisée et une activité industrielle en hausse, supérieure à sa moyenne de long terme. Toujours selon l'Insee, le [climat des affaires](#) a confirmé « son éclaircie automnale » au mois de décembre. L'indice a gagné un point pour le troisième mois consécutif, se situant au plus haut niveau depuis juin 2024.

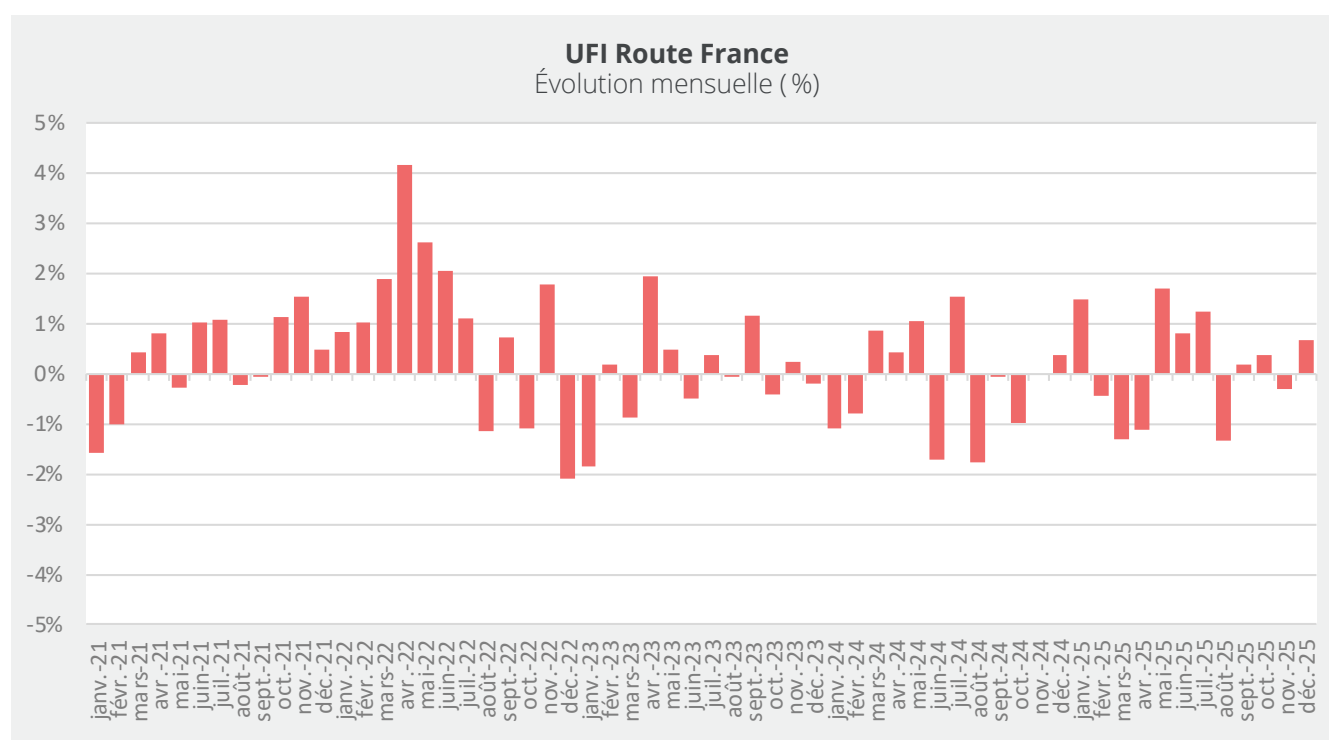
Le [CAC 40](#) a progressé de 10%, porté par un environnement international plus favorable et des résultats solides des entreprises. Malgré des défis persistants (chômage, dette), la France maintient sa place de 9^e puissance économique mondiale et a même été classée devant les États-Unis et l'Allemagne par le prestigieux magazine britannique [The Economist](#) dans son classement annuel des économies mondiales.

Des prix tirés à la hausse par la progression du gazole

Les prix du transport routier en France ont progressé de 0,7% en décembre 2025 par rapport à novembre. Une fois n'est pas coutume, ils ont donc semblé suivre la dynamique de l'économie française.

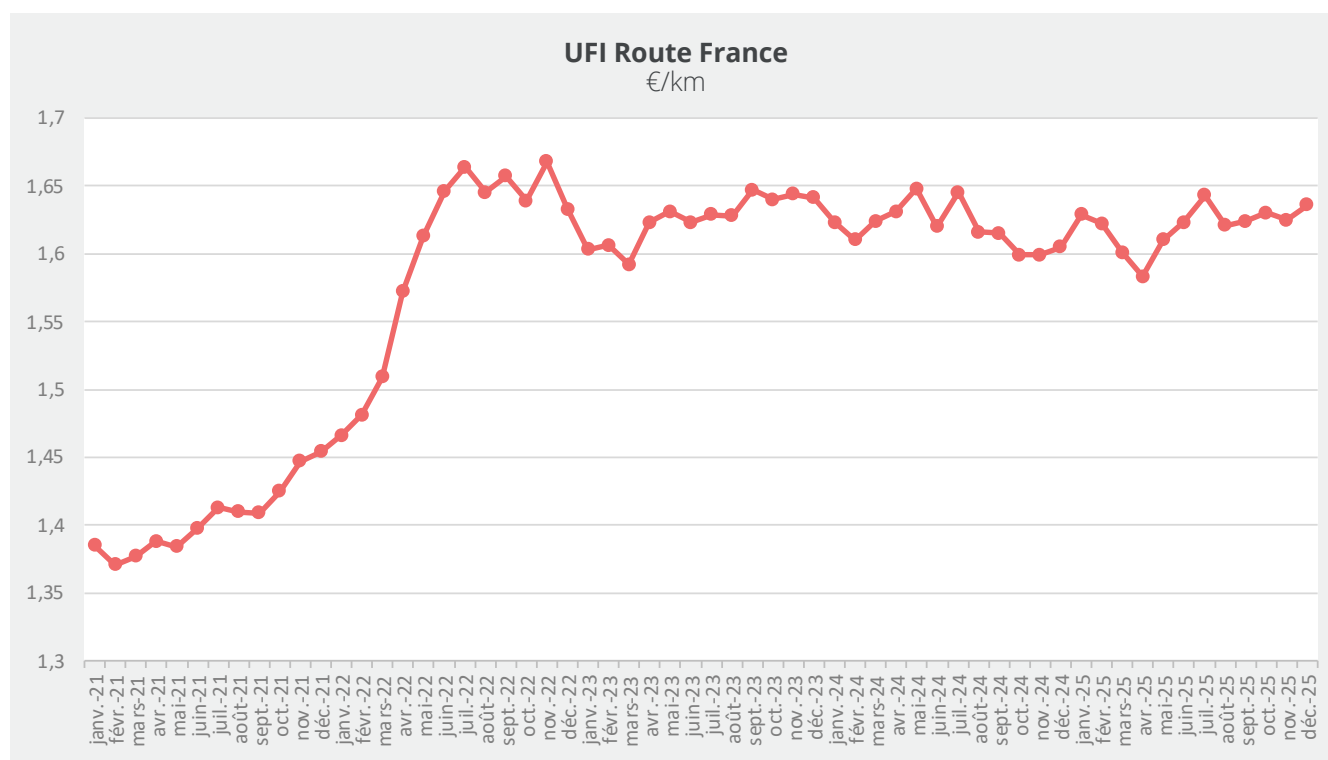
Mais pour évaluer les tendances dans le transport routier, il faut se pencher également sur les variations du prix du gazole professionnel, qui influencent fortement les coûts et donc les prix. Le gazole professionnel a augmenté de 4,5% en novembre et baissé de 5,5% en décembre, pointant une grande volatilité sur le marché professionnel.

Cela tend à montrer que le mécanisme de répercussion des variations du coût du gazole, qui intervient avec un décalage d'environ un mois, s'est vérifié en décembre, les prix ayant suivi l'évolution des coûts de novembre 2025. L'Indice CNR LD EA montrait une progression de 1,1% alors qu'il indique une baisse de -1,3% en décembre.



Source | [UFI Route France](#) – Route France

En décembre, la moyenne des prix de transport par kilomètre parcouru en France s'élève à 1,636 €, enregistrant une légère hausse supérieure à 1 centime. La courbe semble légèrement progresser depuis le mois d'août.

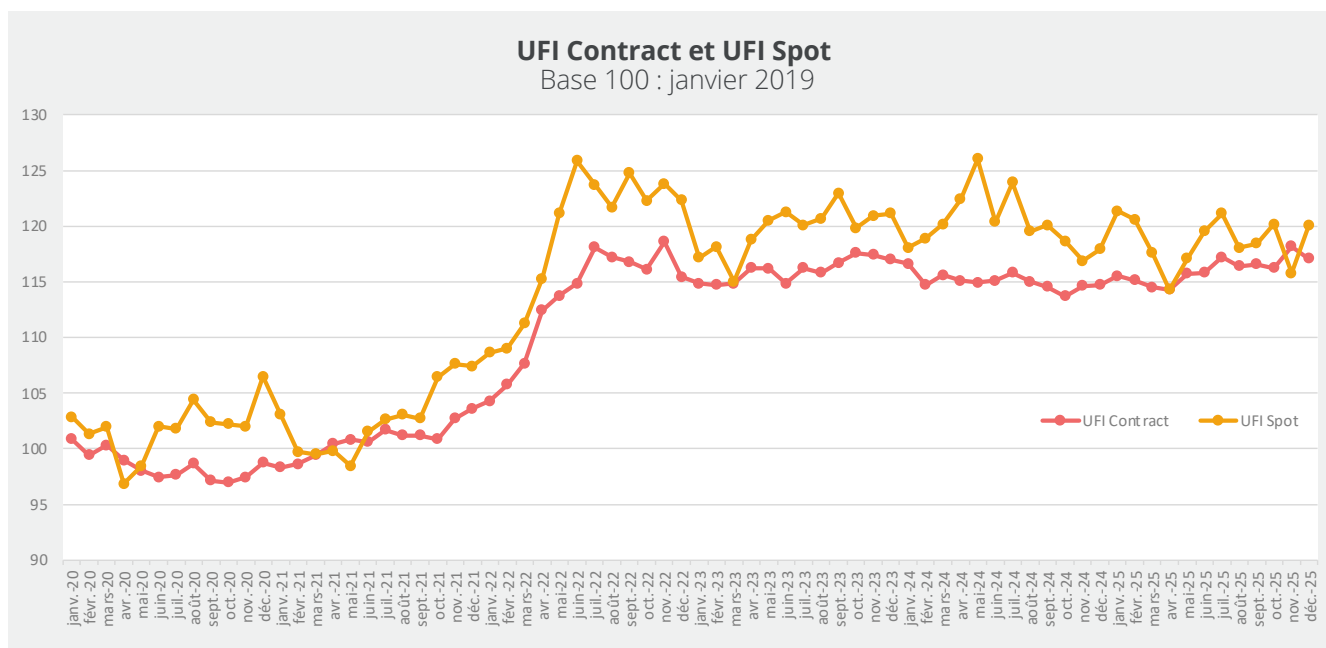


Source | [UFI Route France](#) – Route France

Des signes de dépression

L'analyse détaillée de l'évolution des prix du transport routier invite toutefois à la prudence.

- **L'indice SPOT**, qui représente l'indice de référence des prix en France non réguliers, a bondi en décembre de 3,7%, corrigeant la chute de 3,4% enregistrée en novembre. Cela ne met pas fin à la surcapacité de transport sur le marché français. Cela marque simplement le fait que le marché a pu être porté par une petite croissance de la demande durant la première quinzaine du mois à l'approche des fêtes de fin d'année, puis par une petite restriction de l'offre durant la deuxième quinzaine de décembre, qui correspond à une période de prise de congés pour les conducteurs un peu partout en Europe. Cela s'est ressenti sur les prix.
- En revanche, **l'indice CONTRACT**, qui représente les prix contractuels entre chargeurs et transporteurs sur le marché français, a baissé de -0,9% malgré la hausse du gazole en novembre, répétant un schéma déjà constaté en octobre 2025. Bien que la tendance sur le long terme soit à l'augmentation, ce mouvement allant à l'encontre de l'évolution du gazole ne peut pas être fortuit. Il est possible que les grandes centrales d'achat aient obtenu des baisses de prix, alors que les transporteurs routiers souffrent d'une faiblesse chronique des volumes à transporter. En effet, et c'est l'un des paramètres inquiétants du moment pour le transport, la croissance actuelle du PIB n'est pas forcément synonyme de volumes additionnels massifs. Nous verrons dans les prochains mois si ce mouvement se confirme, ou si une reprise des flux industriels et de la consommation de biens viendra favoriser un renversement de tendance.



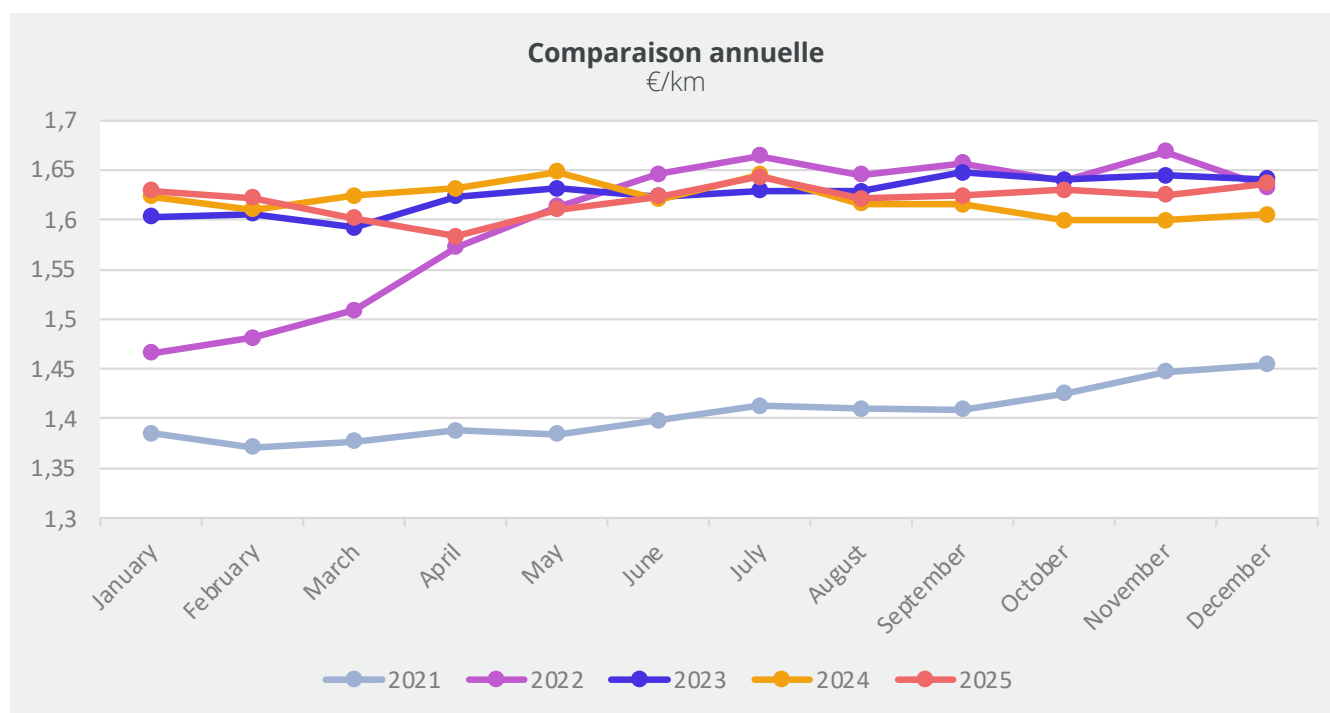
Comparaison de l'évolution des prix contractuels et des prix spot - Source [UFI Freight Index](#) – Route France

Les perspectives 2026

L'inquiétude règne dans le secteur du transport routier de marchandises, comme l'a souligné le [Conseil de métier Transport de Marchandises](#) (TRM) de l'OTRE qui s'est réuni le 13 janvier 2026 pour faire le point sur les dossiers économiques, réglementaires et sociaux du secteur. Entre déviations, barrages et fermetures de routes causées à la fois par les mouvements agricoles et les intempéries récentes, les importantes perturbations de circulation auxquelles font face les entreprises de transport ont fortement impacté leur activité, aggravant une situation déjà délicate dans un contexte économique tendu. L'inquiétude n'est pas propre au transport routier français. [Partout en Europe](#), la profession constate une baisse des volumes et des marges qui aura forcément des implications sur les prix du marché spot en 2026.

L'observation des courbes sur la période 2021-2025 met en lumière trois phases :

- Une année 2021 marquée par la crise du Covid-19, avec une amorce de reprise en fin d'année.
- Une année 2022 de forte reprise économique, marquée par une montée de l'inflation, ce qui, ajouté au déclenchement de la guerre en Ukraine, a fait grimper les prix du transport.
- Une période de quasi-stagnation des taux de fret depuis 2023. Il est notamment intéressant de constater que décembre 2022, 2023 et 2025 se confondent, ce qui traduit des prix identiques à trois ans de différence. Pourtant l'inflation a poursuivi son chemin inexorablement, grignotant la marge des transporteurs. Le CNR, dans ses commentaires sur l'évolution des indices au 31 décembre 2025, fait état d'une augmentation sur 12 mois de 4,4% pour le matériel, 2,6% pour la maintenance, 1,5% pour les frais de déplacement et 0,7% pour les salaires.



Source | [Upfly Freight Index](#) – Route France

Dans un contexte de baisse des volumes à transporter, de hausse des coûts et de stabilisation des prix, il est très probable que nous assistions à une vague massive de concentration des transporteurs en 2026, plus grande encore que [celle observée en 2025](#).

La situation dangereuse que s'apprête à traverser le secteur du transport routier de marchandises français donne décidément la sensation d'une progression des prix en trompe l'œil au mois de décembre.

LES PRINCIPAUX INDICATEURS

Sources | Insee (base 100 = moyenne de longue période), CNR (base 100 : décembre 2000)

INDICATEURS	Décembre 2025	Novembre 2025	Evolution M / M-1	Décembre 2024	Evolution sur 12 mois
Indice Insee Climat des affaires	98,7	97,7	+1,0%	95,0	+3,9%
Indice CNR gazole professionnel	181,52	192,03	-5,5%	188,57	-3,7%
Indice CNR LD EA	163,09	165,29	-1,3%	162,55	+0,3%



William Béguerie

Expert Transport Routier pour Upplly



LA PLATEFORME DE SOLUTIONS TECHNOLOGIQUES QUI BOOSTE L'EFFICACITÉ DES ACTEURS DE LA SUPPLY CHAIN

Plateforme technologique au service des professionnels du transport de fret, **Upplly conçoit et développe des solutions digitales** pour aider les professionnels de la supply chain à exploiter tout le potentiel de la digitalisation au service de leur métier.

© Tous droits réservés. Aucune partie de la présente publication ne peut être reproduite sous quelque forme matérielle que ce soit, y compris par photocopie ou par stockage électronique, sans l'autorisation écrite préalable d'Upplly. Ce rapport est basé sur des informations factuelles obtenues auprès de plusieurs sources publiques. Bien que tous les efforts soient faits pour assurer l'exactitude des informations, Upplly décline toute responsabilité pour toute perte ou dommage causé par la prise en compte des informations contenues dans ce rapport. Les opinions exprimées ici sont celles de l'auteur à la date de publication et sont susceptibles d'être modifiées sans préavis.